

BLANCHES ECUMES

J.Robin / Ch.Reigneau



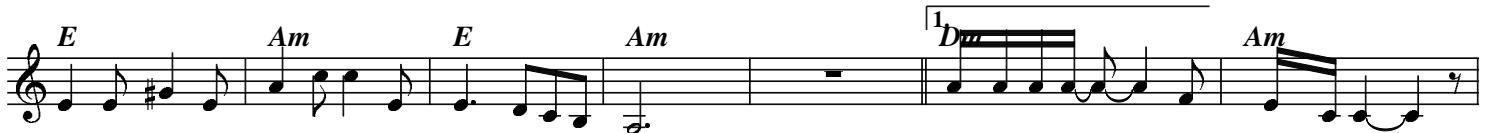
Blanche é-cume et for - te co - lère
Blanche é-cume et for - te co - lère
Blanche é-cume et pau - vre mi - sère



Jet - tent la mer con - tre la di - gue L'une et l'autre aus - si lé - gères
Cla - quent les ai - les des mou - et - tes Qui comblent et em - plis - sent l'air
Dans les la - bours blancs de la mer - Des champs qui ne rap - portent plus



Qu'on ne sait plus qui na - vi - gue Les blan-ches é-cumes et les co-lères
Et sur la mer où je me jette Les blan-ches é-cumes et les co-lères
Je suis aus - si per-du per-du Les blan-ches é-cumes et les mi-sères



Cour-te pri-ère et blanche é-cume

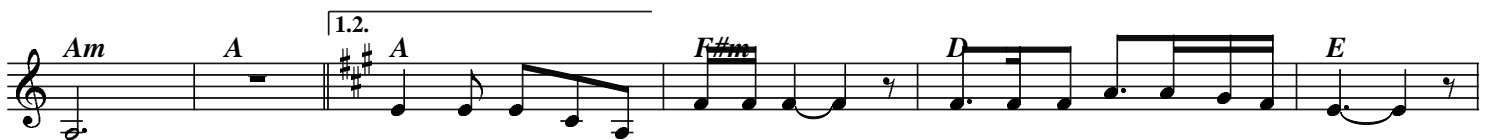
Fine



Ber-ce la mer sur la fa - lai - se Tou-te blanche à for - ce d'é-cume Cour-te pri-ère qui m'a - pai - se



Les blan-ches é-cumes et les pri-ères



Blanche é-cume et cour - te pri-ère Flot-tent les va-gues sur la mer
Blanche é-cume et pau - vre mi - sère Grat - te la mer con - tre la craie



Let - tres d'a-mants à la dé - rive Qu'on ne sait plus si elles ar - ri - vent
Et coulent à pic dans les flots verts Ceux qu'on ne re-ver - ra ja - mais -

A musical score for a short piece in A major. The notation is on a single staff with a treble clef. The key signature has two sharps (F# and C#). The piece consists of three measures of music, followed by a double bar line and a repeat sign. The first measure contains the notes A4, B4, and C#5, with the chord *Am* written above. The second measure contains the notes D5, E5, and F#5, with the chord *E* written above. The third measure contains the notes G5, A5, and B5, with the chord *Am* written above. The piece concludes with a double bar line and a repeat sign, with the instruction *D.S. al Fine* written above the staff.